

QUELS QUE SOIENT LE SOIN ET L'ENTRETIEN À APPORTER À VOS AIDES AUDITIVES, VOUS TROUVEREZ LE BON PRODUIT DANS LA GAMME DE PRODUITS D'ENTRETIEN ENTENDRE.



VOTRE AUDIOPROTHÉSISTE ENTENDRE

Ce guide vous est offert par votre audioprothésiste Entendre, n'hésitez pas à le contacter pour en savoir plus.

Entendre RCS Versailles 481 855 419 - ENT2-GUIDERIC - Janvier 2017

GUIDE D'ENTRETIEN ENTENDRE

MINI CONTOUR TUBE FIN



VOUS VENEZ D'ACQUÉRIR UNE AIDE AUDITIVE.

Pour entretenir au mieux vos aides auditives, votre audioprothésiste Entendre vous offre ce guide. Les aides auditives sont des appareils de haute précision qui nécessitent un entretien régulier. En suivant ces instructions, vous conserverez les performances de vos aides auditives et profiterez pleinement des sons qui vous entourent.

Les audioprothésistes



www.entendre.com

Les audioprothésistes

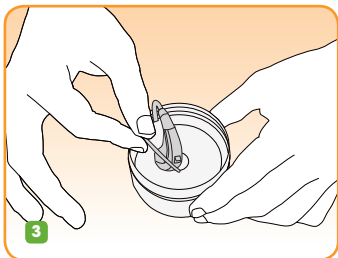
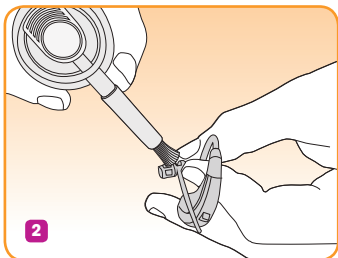
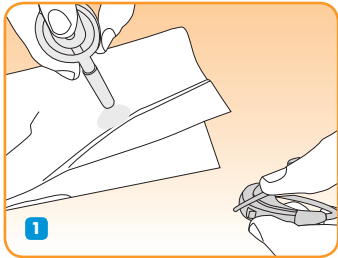


www.entendre.com

L'ENTRETIEN DE VOS AIDES AUDITIVES

EN 2 TEMPS

1 FOIS PAR JOUR
CHAQUE SOIR



1 Utiliser le spray nettoyant sur un mouchoir en papier pour humidifier la brosse.

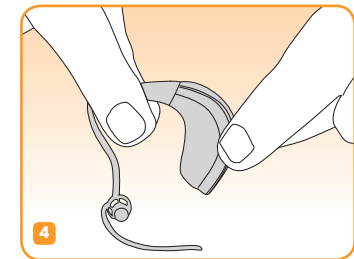
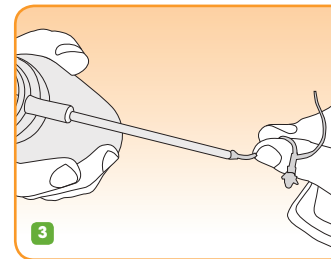
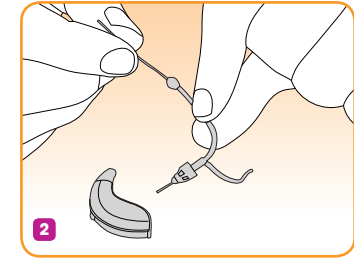
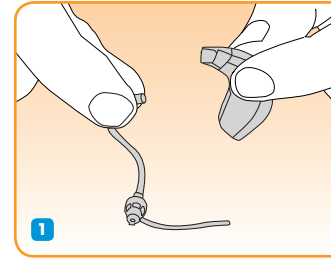


2 Brossez la partie de l'appareil qui rentre dans l'oreille (le petit dôme en plastique). Vous pouvez également utiliser les lingettes de nettoyage chaque soir.



3 Ranger l'appareil éteint (ouvrir le tiroir pile) dans la boîte déshydratante pour toute la nuit, bien refermer la boîte.

1 FOIS PAR SEMAINE



1 Séparer le tube du contour (en tirant ou en dévissant).



3 Utiliser le gaz de séchage pour enlever humidité et cérumen.

2 Passer un fil de nylon dans le tube pour le déboucher (il est peut-être nécessaire de retirer le dôme en plastique).

4 Replacer délicatement le tube sur le contour.

⚠ NE JAMAIS METTRE L'APPAREIL SOUS L'EAU ⚠